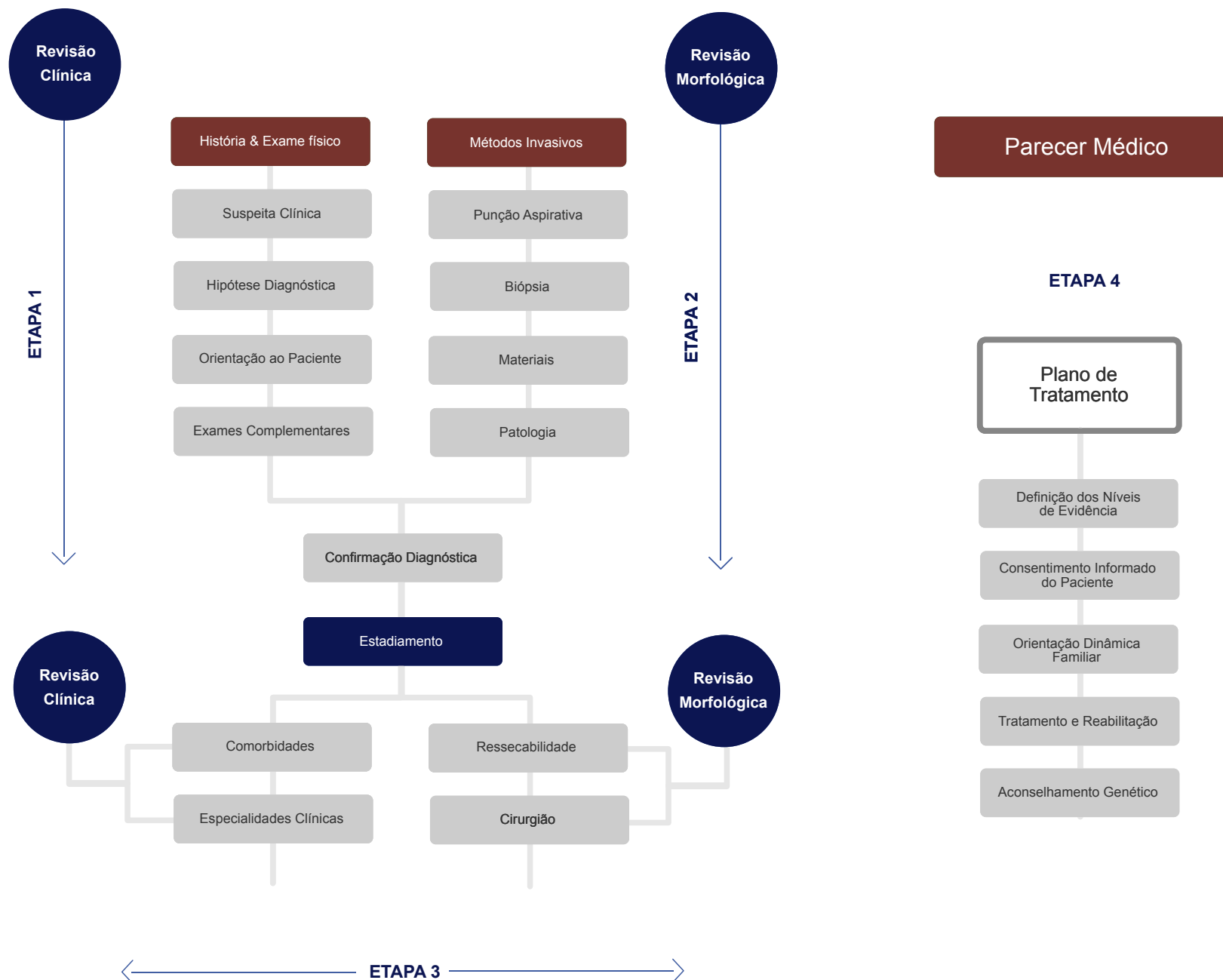




# Parecer Médico em Oncologia



O Parecer Médico é um documento estruturado com visão abrangente de todos os dados diagnósticos e terapêuticos. O texto inclui sempre quatro etapas. A etapa 1 consiste na descrição pormenorizada da história e exame físico, elaboração das hipóteses diagnósticas, descrição dos exames complementares, encaminhamentos e orientações prévias dadas ao paciente. A etapa 2 é composta pelo relato dos métodos invasivos (punções aspirativas, biópsias e/ou cirurgias), revisão do diagnóstico anatomopatológico e seus desdobramentos (imunohistoquímica, marcadores proteicos e genômicos). A etapa 3 inclui a integração clínica e morfológica. Além da definição diagnóstica e estadiamento, são discutidas as comorbidades, prognóstico e quantificação das condições clínicas do paciente para enfrentar o tratamento (escala de desempenho). A etapa 4 consiste na recomendação médica, indicando um plano terapêutico e seus níveis de evidência. Valoriza a decisão compartilhada e o aconselhamento genético, quando indicado.